

EPIC® H-BE 16 Sıkma bağlantı

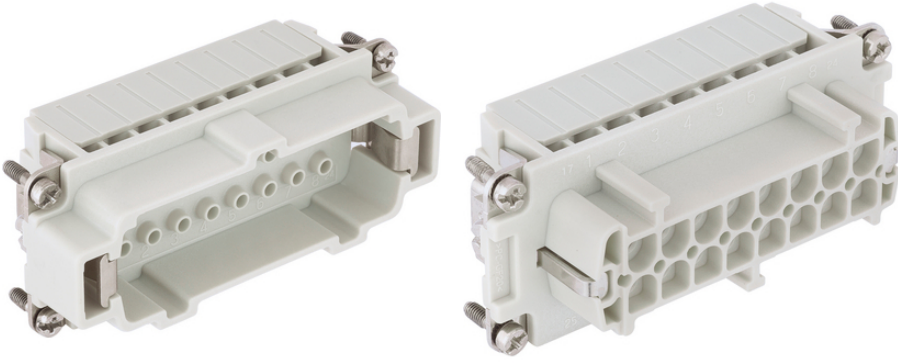
Kolay montaj için standart iç kısım

Klips sonlandırmalı ve 16 kontaklı ek parça, dikdörtgen konnektörlerde kullanım için öngörülmüştür ve örneğin aydınlatma ve ses sistemleri için uygundur.

Bilgi

4 mm²'ye kadar bağlantı için

Vidalı, sıkma, kafesli kelepçe ve Push-in versiyon, serbetçe birleştirilebilir
EPIC® H-BE 32 olarak da mevcuttur



Tamamlayıcı Lapp marka otomasyon bileşenleri



Mekanik ve tesisat mühendisliği



Ray



Sağlam



Isı dayanımı

Faydalar

Vidalı, sıkmalı ve kafesli kelepçe sonlandırması olan standart iç kısımlar

EPIC® serisi H-BE yüksek gerilim ve akımlar ile çalışırken güvenilir bağlantı gerektiren uygulamalar için uygundur

Railway applications

- Fire protection on railway vehicles: Test according EN 45545-2. Requirement sets R22 and R23. Hazard level HL1, HL2 and HL3

Uygulama alanı

Makine Mühendisliği

Plastik endüstrisi

Son durum (16.07.2024)

©2024 Lapp Group - all rights reserved.

Ürün Yönetimi <http://lappkablo.lappgroup.com>

Karşılık gelen veri sayfasında, mevcut teknik verileri bulabilirsiniz.

PN 0456 / 02_03.16

EPIC® H-BE 16 Sıkma bağlantı

Işık ve ses teknolojisi
Demiryolu uygulamaları / araç yapımı

Teknik Veri

| | |
|--------------------------|--|
| Sınıflandırma ETIM 5: | ETIM 5.0 Sınıf-ID: EC000438 ETIM 5.0 Sınıfı Tanımı: Endüstriyel konektörler için iç kısımlar |
| Sınıflandırma ETIM 6: | ETIM 6.0 Sınıf-ID: EC000438 ETIM 6.0 Sınıf açıklaması: Endüstriyel soket konektörleri için kontak elemanı |
| Nominal gerilim (V): | IEC: 500 VUL: 600 VCSA: 600 V |
| Nominal test gerilimi: | 6 kV |
| Nominal akım (A): | IEC: 16 A UL: 16 A CSA: 16 A |
| Pollution degree: | 3 |
| Yanabilirlik: | UL94 V-0 |
| Kontakt direnci: | < 2 mOhm |
| Kontaklar: | Bakır alaşım, sert gümüş/altın kılıf |
| Kontakt sayısı: | 16 + PE |
| Bağlantı yöntemleri: | Klips sonlandırması: 0,14 - 4,0 mm ² |
| Malzeme: | PC, polikarbonat |
| Mekanik kullanım sayısı: | 500 |
| Sertifikalar: | UL testi: UL Dosya Numarası:E75770 |
| Sıcaklık aralığı: | -40°C ilâ +125°C |

Uyarı

Fotoğraflar ve grafikler ölçekli değildir ve ilgili ürünlerin ayrıntılı görüntülerini temsil etmemektedir. Buradaki fiyatlar, ekler ve KDV hariç net fiyatlardır. Satış sadece firma sahibi müşterilere.

EPIC® H-BE 16 Sıkma bağlantı

| Ürün kodu | Ürünün tanımı | Kontakt tipi | Çalışan kontak adeti | Packaging unit |
|-----------|-------------------|--------------|----------------------|----------------|
| 10184002 | EPIC® H-BE 16 SCM | pin | 1 -16 | 5 |
| 10185002 | EPIC® H-BE 16 BCM | dişi | 1 -16 | 5 |

Son durum (16.07.2024)

©2024 Lapp Group - all rights reserved.

Ürün Yönetimi <http://lappkablo.lappgroup.com>

Karşılık gelen veri sayfasında, mevcut teknik verileri bulabilirsiniz.

PN 0456 / 02_03_16

EPIC® H-BE 16 Sıkma bağlantı