

## EPIC® H-BE 6 Push-In bağlantı

Kolay montaj için standart iç kısım

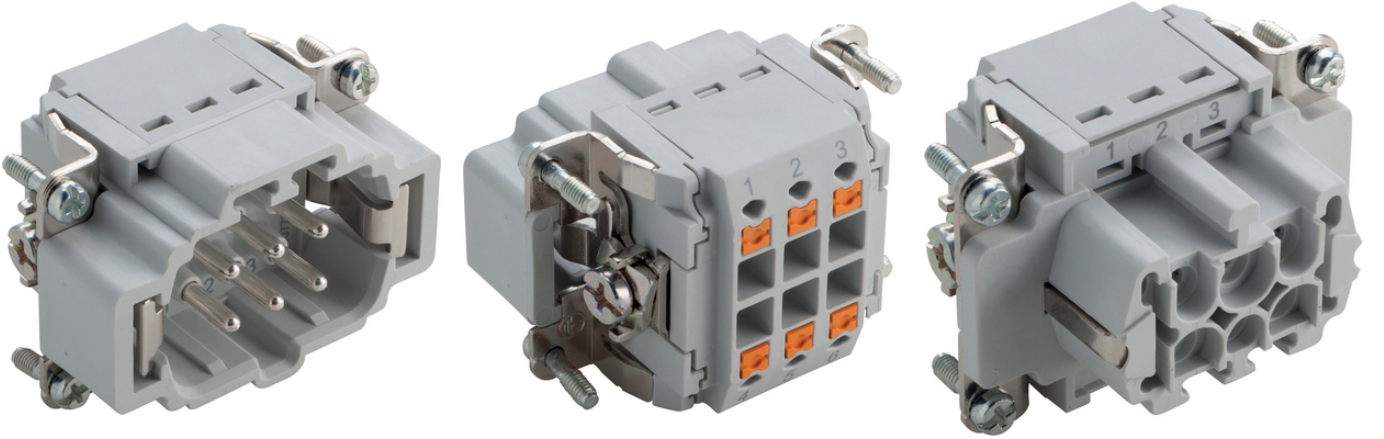
Vida bağlantısına, klips sonlandırmasına, yaylı terminale veya Push-in sıkıştırmaya sahip olan standart ek parça, örneğin plastik endüstrisinde kullanım için uygundur.

### Bilgi

Push-in versiyon - hızlı ve kolay aletsiz bağlantı teknolojisi

Vidalı, sıkma, kafesli kelepçe ve Push-in versiyon, serbetçe birleştirilebilir

Çeşitli uygulamalar için çok fonksiyonlu iç kısım



Tamamlayıcı Lapp marka otomasyon bileşenleri



Mekanik ve tesisat mühendisliği



Ray



Montaj süresi



Sağlam



Isı dayanımı



### Faydalar

Push-in iç kısımlarda yüksüklü kablo yerleştirmesinde herhangi bir alet olmadan emniyet ve zaman tasarrufu montaj imkanı  
Turuncu düğmeye basarak kolayca telleri ayırma ve araya sokma imkanı

Son durum (16.07.2024)

©2024 Lapp Group - all rights reserved.

Ürün Yönetimi <http://lappkablo.lappgroup.com>

Karşılık gelen veri sayfasında, mevcut teknik verileri bulabilirsiniz.

PN 0456 / 02\_03.16

## EPIC® H-BE 6 Push-In bağlantı

Push-in iç kısımlar için 2mm uçlu test soketi

Railway applications

- Fire protection on railway vehicles: Test according EN 45545-2. Requirement sets R22 and R23. Hazard level HL1, HL2 and HL3  
EPIC® serisi H-BE yüksek gerilim ve akımlar ile çalışırken güvenilir bağlantı gerektiren uygulamalar için uygundur

### Uygulama alanı

Makine Mühendisliği

Plastik endüstrisi

Işık ve ses teknolojisi

Demiryolu uygulamaları / araç yapımı

### Teknik Veri

Sınıflandırma ETIM 5:

ETIM 5.0 Sınıf-ID: EC000438

ETIM 5.0 Sınıfı Tanımı: Endüstriyel konektörler için iç kısımlar

Sınıflandırma ETIM 6:

ETIM 6.0 Sınıf-ID: EC000438

ETIM 6.0 Sınıf açıklaması: Endüstriyel soket konektörleri için kontak elemanı

Nominal gerilim (V):

IEC: 500 VUL: 600 VCSA: 600 V

Nominal test gerilimi:

6 kV

Nominal akım (A):

IEC: 16 A  
UL: 13 A  
CSA: 13 A

Pollution degree:

3

Yanabilirlik:

UL94 V-0

Kontakt direnci:

< 2 mOhm

Kontaklar:

Bakır alaşımli sert gümüş kılıf

Kontakt sayısı:

6 + PE

Bağlantı yöntemleri:

Push-In bağlantı: 0.14 - 2.5mm<sup>2</sup>

Sıyırma uzunluğu (mm):

10

Malzeme:

PA poliamid

Mekanik kullanım sayısı:

500

Sertifikalar:

UL testi:  
UL Dosya Numarası:E75770

Sıcaklık aralığı:

-40°C to +100°C, kısa süre +125°C

### Uyarı

Fotoğraflar ve grafikler ölçekli değildir ve ilgili ürünlerin ayrıntılı görüntülerini temsil etmemektedir. Buradaki fiyatlar, ekler ve KDV hariç net fiyatlardır. Satış sadece firma sahibi müşterilere.

**EPIC® H-BE 6 Push-In bağlantı**

Ürün kodu	Ürünün tanımı	Kontakt tipi	Tel koruması	Çalışan kontak adeti	Packaging unit
H-BE 6 Push-In bağlantı					
44423200	EPIC® H-BE 6 SP	pin	evet	1 - 6	10
44423201	EPIC® H-BE 6 BP	dişi	evet	1 - 6	10

Son durum (16.07.2024)

©2024 Lapp Group - all rights reserved.

Ürün Yönetimi <http://lappkablo.lappgroup.com>

Karşılık gelen veri sayfasında, mevcut teknik verileri bulabilirsiniz.

PN 0456 / 02\_03\_16

## EPIC® H-BE 6 Push-In bağlantı

