

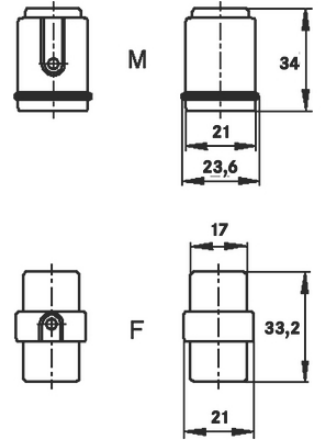
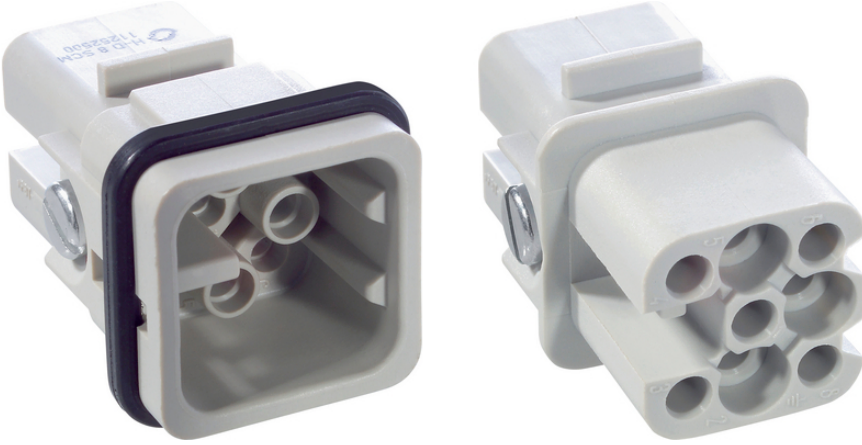
EPIC® H-D 8

Bükümlü sıkıştırılabilir kontaklar için çok kutuplu kullanımlar

Yüksek performanslı ve kompakt standart ek parça, sıkma bağlantılı 8 kantağa sahiptir ve örnek olarak kumanda sistemleri için uygundur.

Bilgi

Kompakt, güçlü standart iç kısım
İşlenmiş kontaklar için, sıkma aleti ile hızlı proses
Made in Germany



Mekanik ve tesisat mühendisliği



Alan gereksinimi



Sağlam

Faydalar

Küçük, yüksek performanslı konektör
Yüksek performanslı sıkılabilir kontaklar

Uygulama alanı

Makine ve ekipman üretimi
Kontrol mühendisliği

Teknik Veri

Sınıflandırma ETIM 5:

ETIM 5.0 Sınıf-ID: EC000438

ETIM 5.0 Sınıfı Tanımı: Endüstriyel konektörler için iç kısımlar

Sınıflandırma ETIM 6:

ETIM 6.0 Sınıf-ID: EC000438

ETIM 6.0 Sınıf açıklaması: Endüstriyel soket konektörleri için kontak elemanı

Son durum (16.07.2024)

©2024 Lapp Group - all rights reserved.

Ürün Yönetimi <http://lappkablo.lappgroup.com>

Karşılıklı gelen veri sayfasında, mevcut teknik verileri bulabilirsiniz.

PN 0456 / 02_03.16

EPIC® H-D 8

Nominal gerilim (V):	IEC: 24 V (AC)/60 V (DC) metal muhafaza; 250 V termoplastik muhafaza; UL: 250 V
Nominal test gerilimi:	2,5 kV
Nominal akım (A):	IEC: 10 A UL: 10 A
Pollution degree:	3
Yanabilirlik:	UL94 V-0
Kontakt direnci:	< 2 mOhm
Kontaklar:	Bakır alaşım, sert gümüş/altın kılıf
Kontakt sayısı:	8
Bağlantı yöntemleri:	Sıkmalı bağlantı: 0,14 - 2,5 mm ²
Malzeme:	PBT polyester
Mekanik kullanım sayısı:	100
Sıcaklık aralığı:	-40°C to +100°C, kısa süre +125°C

Uyarı

Fotoğraflar ve grafikler ölçekli değildir ve ilgili ürünlerin ayrıntılı görüntülerini temsil etmemektedir. Buradaki fiyatlar, ekler ve KDV hariç net fiyatlardır. Satış sadece firma sahibi müşterilere.



EPIC® H-D 8

Ürün kodu	Ürünün tanımı	Kontak tipi	Çalışan kontak adeti	Packaging unit
11252500	H-D 8 SCM	pin	1 - 8	10
11253500	H-D 8 BCM	dişi	1 - 8	10

Son durum (16.07.2024)

©2024 Lapp Group - all rights reserved.

Ürün Yönetimi <http://lappkablo.lappgroup.com>

Karşılık gelen veri sayfasında, mevcut teknik verileri bulabilirsiniz.

PN 0456 / 02_03_16