

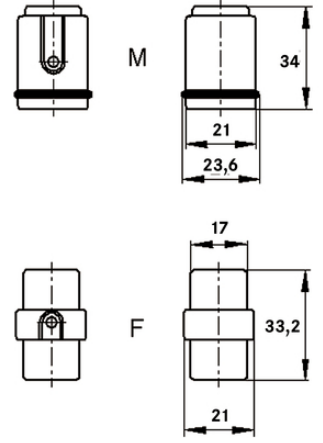
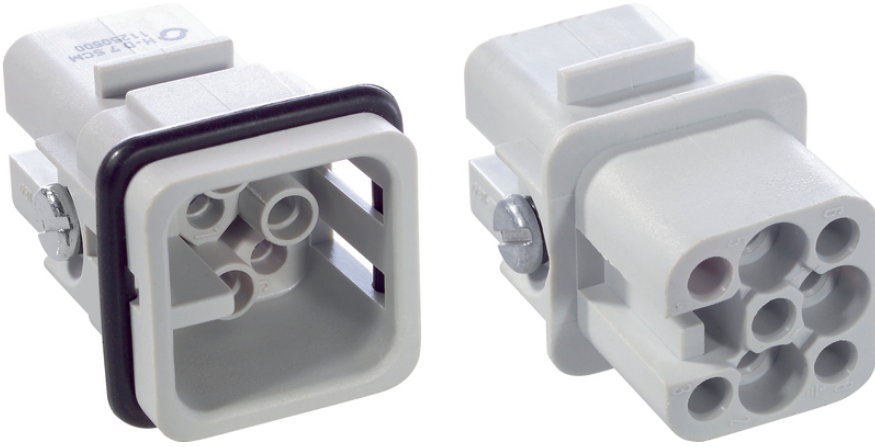
## EPIC® H-D 7 zımbalı

Preslenmiş sıkıştırılmalı kontaklar için çok kutuplu kullanımlar

Yer tasarrufu sağlayan, sıkıştırılmış kontaklı, kompakt standart ek parça -40 ile +100 derece arasındaki sıcaklıklarda kullanılabilir ve kısa süreliğine +125 dereceye kadar dayanıklıdır.

### Bilgi

Sıkma makinasıyla otomatik üretim için  
Tekerek üzerindeki kontaklarla işleme için uygun  
Made in Europe



Alan gereksinimi



Sağlam

### Faydalar

Küçük, yüksek performanslı konektör  
Yüksek performanslı sıkılmalı kontaklar  
Vida bağlantılı PE kontağı

### Uygulama alanı

Makine ve ekipman üretimi  
Kontrol mühendisliği

### Teknik Veri

Sınıflandırma ETIM 5:

ETIM 5.0 Sınıf-ID: EC000438

ETIM 5.0 Sınıf Tanımı: Endüstriyel konektörler için iç kısımlar

Sınıflandırma ETIM 6:

ETIM 6.0 Sınıf-ID: EC000438

ETIM 6.0 Sınıf açıklaması: Endüstriyel soket konektörleri için kontak elemanı

Nominal gerilim (V):

IEC: 24 V (AC)/60 V (DC) metal muhafaza; 250 V termoplastik muhafaza;

Son durum (27.01.2021)

©2021 Lapp Group - all rights reserved.

Ürün Yönetimi <http://lappkablo.lappgroup.com>

Karşılık gelen veri sayfasında, mevcut teknik verileri bulabilirsiniz.

PN 0456 / 02\_03.16

**EPIC® H-D 7 zımbalı**

Nominal test gerilimi:	UL: 250 V 2,5 kV
Nominal akım (A):	IEC: 10 A UL: 10 A
Kirlenme derecesi:	3
Yanabilirlik:	UL94 V-0
Kontakt direnci:	< 2 mOhm
Kontaklar:	Bakır alaşım, sert gümüş/altın kılıf
Kontakt sayısı:	7 + PE
Bağlantı yöntemleri:	Sıkmalı bağlantı: 0,14 - 2,5 mm <sup>2</sup>
Malzeme:	PBT polyester
Mekanik kullanım sayısı:	100
Sertifikalar:	Sertifikalı üretim kontrolü: VDE-KAYIT. no.:B437 UL testi: UL Dosya Numarası:E75770
Sıcaklık aralığı:	-40°C to +100°C, kısa süre +125°C

**Uyarı**

Fotoğraflar ve grafikler ölçekli değildir ve ilgili ürünlerin ayrıntılı görüntülerini temsil etmemektedir. Buradaki fiyatlar, ekler ve KDV hariç net fiyatlardır. Satış sadece firma sahibi müşterilere.

**EPIC® H-D 7 zımbalı**

Ürün kodu	Ürünün tanımı	Kontak tipi	Ürün tanımı	Çalışan kontak adeti	Adet / Paket
11250000	H-D 7 SCG	pin	zımbalı	1 - 7	10
11251000	H-D 7 BCG	dişi	zımbalı	1 - 7	10

Son durum (27.01.2021)

©2021 Lapp Group - all rights reserved.

Ürün Yönetimi <http://lappkablo.lappgroup.com>

Karşılık gelen veri sayfasında, mevcut teknik verileri bulabilirsiniz.

PN 0456 / 02\_03.16