

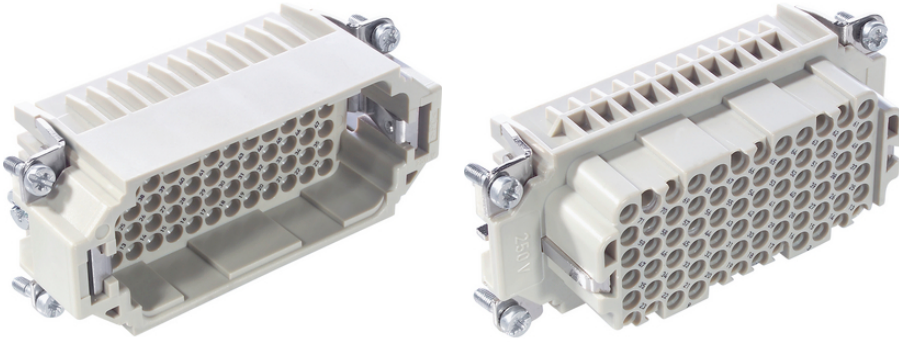
EPIC® H-DD 144

Çok dar alanlarda yüksek sayıda pinler için makineyle işlenmiş sıkma kontakları olan H-DD serileri.

Bükülmüş, sıkıştırılmış kontaklı H-DD ek parçası, örneğin makine mühendisliği teknolojileri alanında küçük yüzey üzerinde yüksek kutup sayısı için idealdir.

Bilgi

Kompakt konektörler için en sık kontak yoğunluğu



Mekanik ve tesisat mühendisliği



Alan gereksinimi

Faydalar

Makineyle işlenmiş kontakları olan H-DD serileri çok dar alanlarda çok sayıda kontaklar için tasarlanmıştır. Bu daha küçük muhafaza tiplerinin seçilebilmesine olanak sağlar.

Uygulama alanı

Makine Mühendisliği
Işık ve ses teknolojisi
Plastik endüstrisi

Teknik Veri

Sınıflandırma ETIM 5:

ETIM 5.0 Sınıf-ID: EC000438

ETIM 5.0 Sınıfı Tanımı: Endüstriyel konektörler için iç kısımlar

Sınıflandırma ETIM 6:

ETIM 6.0 Sınıf-ID: EC000438

ETIM 6.0 Sınıf açıklaması: Endüstriyel soket konektörleri için kontak elemanı

Nominal gerilim (V):

IEC: 250 V

UL: 600 V

CSA: 600 V

Son durum (16.07.2024)

©2024 Lapp Group - all rights reserved.

Ürün Yönetimi <http://lappkablo.lappgroup.com>

Karşılık gelen veri sayfasında, mevcut teknik verileri bulabilirsiniz.

PN 0456 / 02_03.16

EPIC® H-DD 144

Nominal test gerilimi:	2,5 kV
Nominal akım (A):	IEC: 10 A UL: 8,5 A CSA: 10 A
Pollution degree:	2
Kontakt direnci:	< 3 mOhm
Kontaklar:	Bakır alaşım, sert gümüş/altın kılıf
Kontakt sayısı:	72 + PE
Bağlantı yöntemleri:	Sıkmalı bağlantı: 0,14 - 2,5 mm ²
Mekanik kullanım sayısı:	100
VDE-testi yapılmış:	Sertifikalı üretim kontrolü: VDE-KAYIT. no.:B437 UL testi: UL Dosya Numarası:E75770
Sıcaklık aralığı:	-40°C to +100°C, kısa süre +125°C

Uyarı

Fotoğraflar ve grafikler ölçekli değildir ve ilgili ürünlerin ayrıntılı görüntülerini temsil etmemektedir. Buradaki fiyatlar, ekler ve KDV hariç net fiyatlardır. Satış sadece firma sahibi müşterilere.

EPIC® H-DD 144

Ürün kodu	Ürünün tanımı	Kontak tipi	Ürün tanımı	Çalışan kontak adeti	Packaging unit
H-DD 144 sıkma bağlantı					
11285400	H-DD 72 SCM	pin	işlenmiş	73 - 144	5
11286400	H-DD 72 BCM	dişi	işlenmiş	73 - 144	5

Son durum (16.07.2024)

©2024 Lapp Group - all rights reserved.

Ürün Yönetimi <http://lappkablo.lappgroup.com>

Karşılık gelen veri sayfasında, mevcut teknik verileri bulabilirsiniz.

PN 0456 / 02_03_16