

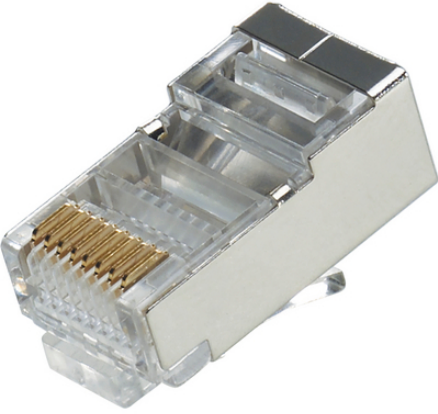
## EPIC® CE6326 Konnektör RJ45

Karışık montaj yüksek esneklik sağlar. Makine ve tesis yapımında, robot teknolojileri ve giriş teknolojileri için uygulamalar için.

Modüler fiş, ideal bir şekilde 4 çiftli esnek ETHERLINE Kat. 5e kabloları ile kombine edilebilir ve örneğin makine ve tesis yapımında kullanılabilir.

### Bilgi

RJ45 modülü için uygun RJ45 konnektörü



Tamamlayıcı Lapp marka otomasyon bileşenleri



Mekanik ve tesisat mühendisliği



Rüzgar Enerjisi

### Faydalar

MCS 8 RJ45 modülünde kullanım için RJ45 konnektörü

### Uygulama alanı

Fabrika mühendisliği  
Kontrol mühendisliği

### Teknik Veri

Sınıflandırma ETIM 5:

ETIM 5.0 Class-ID: EC000309

ETIM 5.0 Sınıfı Tanımı: Etkin ağ bileşeni için modül / ağ birimi

Sınıflandırma ETIM 6:

ETIM 6.0 sınıf tanıtıcısı: EC000309

ETIM 6.0 Sınıf açıklaması: Aktif ağ bileşenleri için modül

Nominal gerilim (V):

maks. 125 V

Nominal akım (A):

maks. 1,5 A

Pollution degree:

3

Kontaklar:

Bakır alaşım, altın kılıf

Kontak sayısı:

8

Bağlantı yöntemleri:

IDC/delik açma terminali:

Son durum (16.07.2024)

©2024 Lapp Group - all rights reserved.

Ürün Yönetimi <http://lappkablo.lappgroup.com>

Karşılık gelen veri sayfasında, mevcut teknik verileri bulabilirsiniz.

PN 0456 / 02\_03.16

## EPIC® CE6326 Konnektör RJ45

|                          |                   |
|--------------------------|-------------------|
|                          | Cat 5, AWG 24-26  |
| Mekanik kullanım sayısı: | 100               |
| Sıcaklık aralığı:        | -20 °C ... +85 °C |

### Uyarı

Fotoğraflar ve grafikler ölçekli değildir ve ilgili ürünlerin ayrıntılı görüntülerini temsil etmemektedir. Buradaki fiyatlar, ekler ve KDV hariç net fiyatlardır. Satış sadece firma sahibi müşterilere.

**EPIC® CE6326 Konnektör RJ45**

| Ürün kodu                       | Ürünün tanımı | Kontakt tipi | Çalışan kontak adeti | Packaging unit |
|---------------------------------|---------------|--------------|----------------------|----------------|
| MCS 8 RJ45 için RJ45 konnektörü |               |              |                      |                |
| CE6326                          | CE6326        | pin          | 8                    | 10             |

Son durum (16.07.2024)

©2024 Lapp Group - all rights reserved.

Ürün Yönetimi <http://lappkablo.lappgroup.com>

Karşılık gelen veri sayfasında, mevcut teknik verileri bulabilirsiniz.

PN 0456 / 02\_03\_16