

EPIC® MC Modül: Evrensel Bus

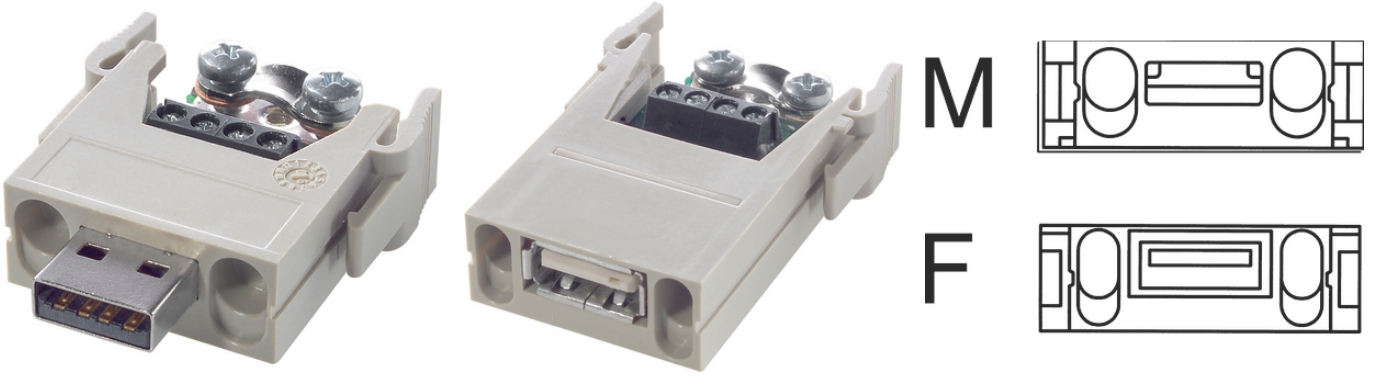
Karışık montaj yüksek esneklik sağlar. Makine ve tesis yapımında, robot teknolojileri ve giriş teknolojileri için uygulamalar için.

Üniversal veri yolu modülü bir vida bağlantısına sahiptir ve kumanda sistemlerinin yanı sıra aydınlatma ve ses sistemlerinde kullanım için uygundur.

Bilgi

Ekranlı data kabloları için konektör

Modülün hızlı çıkarılabilmesini sağlayan kol



Tamamlayıcı Lapp marka otomasyon bileşenleri



Mekanik ve tesisat mühendisliği



Rüzgar Enerjisi

Faydalar

Bir tek fişte farklı fonksiyonların karışımı yüksek esneklik sağlar
Bireysel konektör montajı, farklı uygulamalar için uygun

Uygulama alanı

Fabrika mühendisliği

Işık ve ses teknolojisi

Kontrol mühendisliği

Teknik Veri

Sınıflandırma ETIM 5:

ETIM 5.0 Class-ID: EC002641

ETIM 5.0 Sınıf-Tanım: Modüler konektör (endüstriyel konektör)

Sınıflandırma ETIM 6:

ETIM 6.0 sınıf ID'si: EC002641

ETIM 6.0 sınıf açıklaması: Modüler konektör (endüstriyel konektör)

Nominal gerilim (V):

30 V

Nominal akım (A):

1 A

Pollution degree:

3

Son durum (16.07.2024)

©2024 Lapp Group - all rights reserved.

Ürün Yönetimi <http://lappkablo.lappgroup.com>

Karşılık gelen veri sayfasında, mevcut teknik verileri bulabilirsiniz.

PN 0456 / 02_03.16

EPIC® MC Modül: Evrensel Bus

Kontaklar:	Bakır alaşım, altın kılıf
Kontakt sayısı:	4 + ekran
Bağlantı yöntemleri:	Vidalı sonlandırma: 0,08 - 1,5 mm ²
Mekanik kullanım sayısı:	100
Sıcaklık aralığı:	-20 °C ... +85 °C

Uyarı

Fotoğraflar ve grafikler ölçekli değildir ve ilgili ürünlerin ayrıntılı görüntülerini temsil etmemektedir. Buradaki fiyatlar, ekler ve KDV hariç net fiyatlardır. Satış sadece firma sahibi müşterilere.

EPIC® MC Modül: Evrensel Bus

Ürün kodu	Ürünün tanımı	Kontak tipi	Çalışan kontak adeti	Slots	Packaging unit
Modül: Üniversal Veri Yolu					
10390600	EPIC® MCS 4 SS	pin	4 + ekran	1	5
10390700	EPIC® MCS 4 BS	dişi	4 + ekran	1	5

Son durum (16.07.2024)

©2024 Lapp Group - all rights reserved.

Ürün Yönetimi <http://lappkablo.lappgroup.com>

Karşılık gelen veri sayfasında, mevcut teknik verileri bulabilirsiniz.

PN 0456 / 02_03_16