

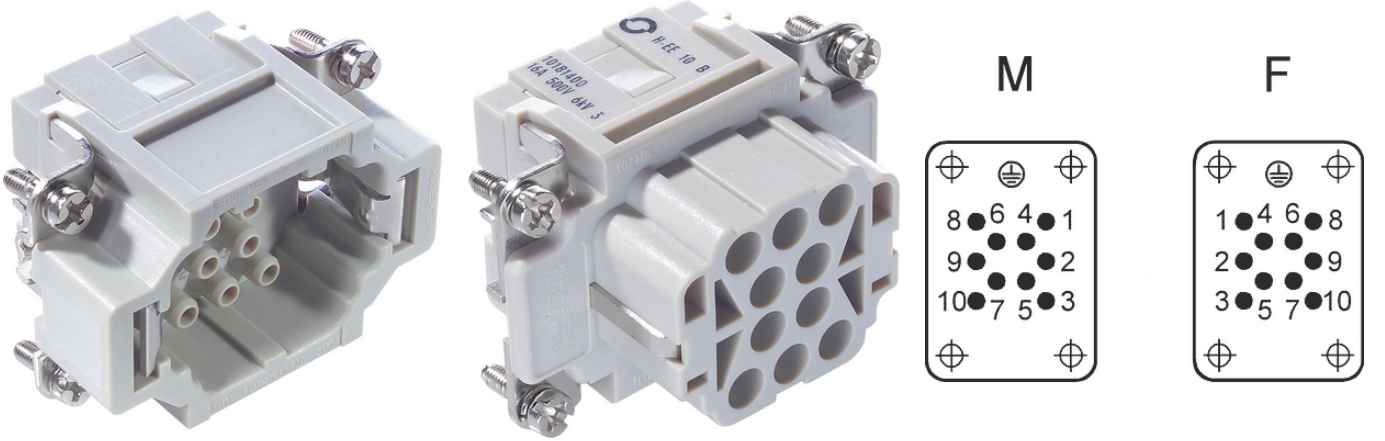
EPIC® H-EE 10

Kanıtlanmış H-BE serisine dayanan yüksek kontak yoğunluklu H-EE iç kısımları.

Kontaktlarda yüksek yoğunluğa sahip olan konektör ek parçası, orta seviyede güce sahip çıkışlar için öngörülmüştür ve makine ile tesis yapımı ve makine mühendisliği teknolojileri alanı için uygundur.

Bilgi

Orta seviyede güç için yüksek kontak yoğunluklu iç kısımlar



Mekanik ve tesisat mühendisliği



Isı dayanımı

Faydalar

Çok dar alanlarda çok sayıda pinler için makineyle işlenmiş kontakları olan H-DD iç kısımları H-B muhafaza içinde montaj için

Uygulama alanı

Makine Mühendisliği
Fabrika mühendisliği
Cihaz ve aparat yapımı

Teknik Veri

Sınıflandırma ETIM 5:

ETIM 5.0 Sınıf-ID: EC000438

ETIM 5.0 Sınıfı Tanımı: Endüstriyel konektörler için iç kısımlar

Sınıflandırma ETIM 6:

ETIM 6.0 Sınıf-ID: EC000438

ETIM 6.0 Sınıf açıklaması: Endüstriyel soket konektörleri için kontak elemanı

Nominal gerilim (V):

IEC: 500 VUL: 600 VCSA: 600 V

Nominal test gerilimi:

6 kV

Nominal akım (A):

IEC: 16 A

Son durum (31.07.2024)

©2024 Lapp Group - all rights reserved.

Ürün Yönetimi <http://lappkablo.lappgroup.com>

Karşılık gelen veri sayfasında, mevcut teknik verileri bulabilirsiniz.

PN 0456 / 02_03.16

EPIC® H-EE 10

Pollution degree:	UL: 16 A CSA: 16 A
Kontak direnci:	3
Kontaklar:	< 2 mOhm
Kontak sayısı:	Bakır alaşım, sert gümüş/altın kılıf
Bağlantı yöntemleri:	10 + PE
Mekanik kullanım sayısı:	Sıkmalı bağlantı: 0,5 - 4,0 mm ²
VDE-testi yapılmış:	100
Sıcaklık aralığı:	UL testi: UL Dosya Numarası:E75770
	-40°C to +100°C, kısa süre +125°C

Uyarı

Fotoğraflar ve grafikler ölçekli değildir ve ilgili ürünlerin ayrıntılı görüntülerini temsil etmemektedir. Buradaki fiyatlar, ekler ve KDV hariç net fiyatlardır. Satış sadece firma sahibi müşterilere.

EPIC® H-EE 10

Ürün kodu	Ürünün tanımı	Kontak tipi	Ürün tanımı	Çalışan kontak adeti	Packaging unit
H-EE 10 krimp bağlantı					
10180400	H-EE 10 SC	pin	işlenmiş	1 - 10	10
10181400	H-EE 10 BC	dişi	işlenmiş	1 - 10	10

Son durum (31.07.2024)

©2024 Lapp Group - all rights reserved.

Ürün Yönetimi <http://lappkablo.lappgroup.com>

Karşılık gelen veri sayfasında, mevcut teknik verileri bulabilirsiniz.

PN 0456 / 02_03_16

EPIC® H-EE 10

