

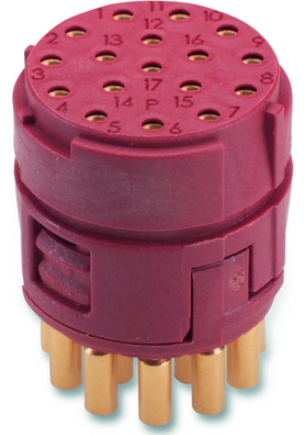
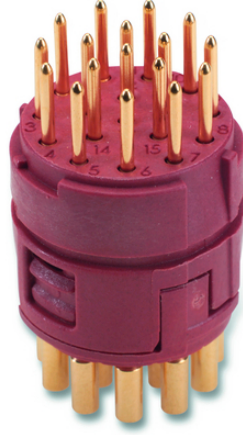
## EPIC® SIGNAL M23 Inserts 17 pole

M23 dairesel konektörler için elemanlar

M23 yuvarlak konektör serisi için 17 kutuplu EPIC® SIGNAL M23 ara parçaları

### Bilgi

Made in Germany



Mekanik ve tesisat mühendisliği



Rüzgar Enerjisi



Kimyasallara dayanıklı



Mekanik dayanım



Montaj süresi



Sağlam



Onay sertifika çeşitleri

### Faydalar

Farklı paket seçenekleri ile M23 iç kısımların ileri prosesi. Sıkmalı veya lehimli kontaklar ile ayrı ayrı montaj için uygun doldurulmamış veya lehimli kontaklar ile tam monte edilmiş iç kısımlar.

### Uygulama alanı

Son durum (16.07.2024)

©2024 Lapp Group - all rights reserved.

Ürün Yönetimi <http://lappkablo.lappgroup.com>

Karşılık gelen veri sayfasında, mevcut teknik verileri bulabilirsiniz.

PN 0456 / 02\_03.16

## EPIC® SIGNAL M23 Inserts 17 pole

Fabrika mühendisliği  
Ölçüm ve kontrol teknolojisi  
Cihaz yapımı

### Teknik Veri

Sınıflandırma ETIM 5:	ETIM 5.0 Sınıf-ID: EC000438 ETIM 5.0 Sınıfı Tanımı: Endüstriyel konektörler için iç kısımlar
Sınıflandırma ETIM 6:	ETIM 6.0 Sınıf-ID: EC000438 ETIM 6.0 Sınıf açıklaması: Endüstriyel soket konektörleri için kontak elemanı
Nominal gerilim (V):	IEC 61984 uyarınca: 50 V
Nominal test gerilimi:	0,8 kV
Nominal akım (A):	7 A
Pollution degree:	3
Kontakt direnci:	< 4 mOhm
Kontaklar:	Altın kılıf piriç
Kontakt sayısı:	17 17*1mm kontaklar
Bağlantı yöntemleri:	Sıkma sonlandırma: 0,14 - 1,0 mm <sup>2</sup> Lehimli sonlandırma: en fazla 1,0 mm <sup>2</sup>
Mekanik kullanım sayısı:	100
VDE-testi yapılmış:	Sertifikalı üretim kontrolü: VDE-KAYIT. no. C24 (EN 61984 uyarınca, DIN VDE 0100-410 uyarınca SELV garanti edilmektedir) UL Dosya Numarası: E249137
Sıcaklık aralığı:	-25°C up to +125°C

### Uyarı

Elemanlar hem pin hem de dişi uçlu kontaklar için uygundur. Eksiksiz bir bağlantı için bir P bileşeni ve bir E bileşeni gereklidir. P bileşeni = sola dönüş (saat yönünün tersine), E bileşeni = sağa dönüş (saat yönünde)  
Fotoğraflar ve grafikler ölçekli değildir ve ilgili ürünlerin ayrıntılı görüntülerini temsil etmemektedir.  
Buradaki fiyatlar, ekler ve KDV hariç net fiyatlardır. Satış sadece firma sahibi müşterilere.

**EPIC® SIGNAL M23 Inserts 17 pole**

Ürün kodu	Ürünün tanımı	iç kısımlar	Kontaklar dahildir	pin konfigürasyonu	Packaging unit
17 kutuplu ek parçalar, P parça = sola döner (konnektör görünümü saat yönü tersine)					
73008000	P parçası	Doldurulmamış	-	17	5
73008010	P parçası	Doldurulmamış	-	17	20
73028000	P parçası	+ pin kontaklar, lehimli	17	17	5
73028010	P parçası	+ pin kontaklar, lehimli	17	17	20
73018000	P parçası	+ pin kontaklar, lehimli	17	17	5
73018010	P parçası	+ pin kontaklar, lehimli	17	17	20
17 kutuplu ek parçalar, E parça = sağa döner (konnektör görünümü saat yönünde)					
73008500	E-Parçası	Doldurulmamış	-	17	5
73008510	E-Parçası	Doldurulmamış	-	17	20
73028500	E-Parçası	+ pin kontaklar, lehimli	17	17	5
73028510	E-Parçası	+ pin kontaklar, lehimli	17	17	20
73018500	E-Parçası	+ pin kontaklar, lehimli	17	17	5
73018510	E-Parçası	+ pin kontaklar, lehimli	17	17	20

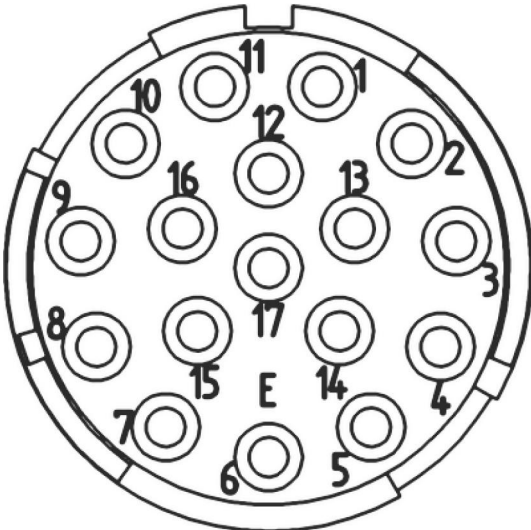
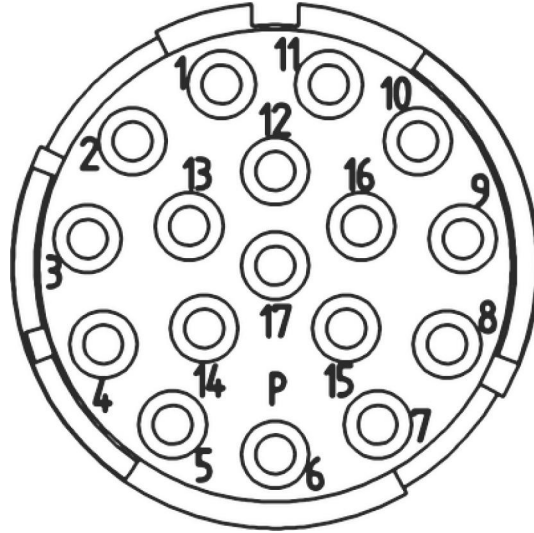
Son durum (16.07.2024)

©2024 Lapp Group - all rights reserved.

Ürün Yönetimi <http://lappkablo.lappgroup.com>

Karşılık gelen veri sayfasında, mevcut teknik verileri bulabilirsiniz.

PN 0456 / 02\_03\_16

**EPIC® SIGNAL M23 Inserts 17 pole**

Son durum (16.07.2024)

©2024 Lapp Group - all rights reserved.

Ürün Yönetimi <http://lappkablo.lappgroup.com>

Karşılık gelen veri sayfasında, mevcut teknik verileri bulabilirsiniz.

PN 0456 / 02\_03.16