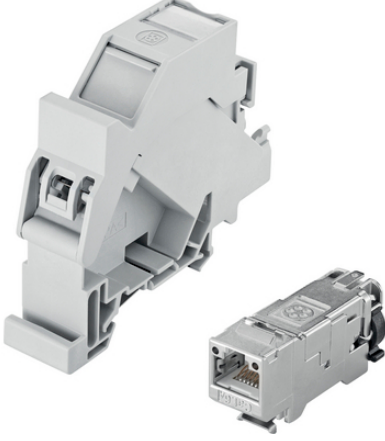


## EPIC® DATA HS RJ45F Cat.6A

RJ45 kaplinli profil rayı adaptörü

Montaj rayı adaptörü, endüstriyel işletmelerde kullanım için uygundur. Dış çapı 9 mm'ye kadar olan kablolar için entegre gerilme önlemesi sağlar.



Tamamlayıcı Lapp marka otomasyon bileşenleri



Mekanik ve tesisat mühendisliği



Alan gereksinimi



Parazit sinyalleri

### Ürün özellikleri

Plastik mahfaza, RJ45 kaplin dahil

Endüstriyel uygulamalarda kullanım için uygun

Renk: açık gri (RAL 7035)

AWG27/7 -22/7 bükümlü damarlar ve AWG26/1- 22/1 tek telli iletkenler için uygun

### Norm referansları / Onaylar

IEC 60603-7-51'e göre RJ45

### Teknik Veri

Sınıflandırma ETIM 5:

ETIM 5.0 Sınıf-Tanım: EC001121

ETIM 5.0 Sınıfı Tanımı: Modüler konnektör

Sınıflandırma ETIM 6:

ETIM 6.0 sınıf ID'si: EC001121

ETIM 6.0 sınıf açıklaması: Modüler konnektör

Koruma sınıfı:

IP 20

Ortam sıcaklığı (çalışma):

-40 °C ila +70 °C

Son durum (25.04.2024)

©2024 Lapp Group - all rights reserved.

Ürün Yönetimi <http://lappkablo.lappgroup.com>

Karşılık gelen veri sayfasında, mevcut teknik verileri bulabilirsiniz.

PN 0456 / 02\_03.16

## EPIC® DATA HS RJ45F Cat.6A

### Uyarı

Fotoğraflar ve grafikler ölçekli değildir ve ilgili ürünlerin ayrıntılı görüntülerini temsil etmemektedir. Buradaki fiyatlar, ekler ve KDV hariç net fiyatlardır. Satış sadece firma sahibi müşterilere.

**EPIC® DATA HS RJ45F Cat.6A**

Ürün kodu	Ürün tanımı
T568A yerleşimine göre RJ45 kavrama ile birlikte başlık rayı adaptörü (Ürün 21700611)	
21700613	EPIC DATA HS RJ45 F 10G A
T568B yerleşimine göre RJ45 kavrama dahil başlık rayı adaptörü (Ürün 21700612)	
21700614	EPIC DATA HS RJ45 F 10G B

Son durum (25.04.2024)

©2024 Lapp Group - all rights reserved.

Ürün Yönetimi <http://lappkablo.lappgroup.com>

Karşılık gelen veri sayfasında, mevcut teknik verileri bulabilirsiniz.

PN 0456 / 02\_03\_16