

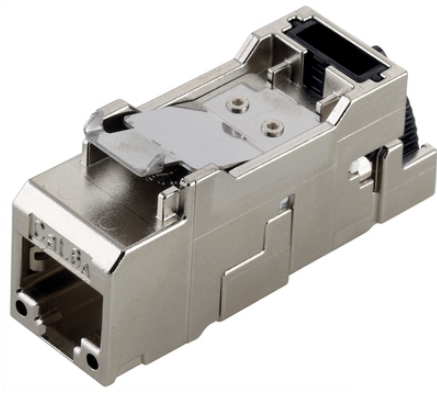
EPIC® DATA RJ45F Cat.6A

RJ45 kaplin

IEC 60603-7-51 uyarınca hazırlanmış olan RJ45 modülü, 10-Gb-Industrial Ethernet için uygundur. Muhafazası çinko alaşımından oluşur.

Bilgi

CAT.6A, ISO/IEC 11801 uyarınca
El aleti gerektirmez



Tamamlayıcı Lapp marka otomasyon bileşenleri



Mekanik ve tesisat mühendisliği



Parazit sinyalleri

Ürün özellikleri

IEC 60603-7-51'e göre RJ45
10 gigabit/s ethernet için uygun
Muhafaza: çinko döküm kalıp, gri
AWG27/7 -22/7 bükümlü damarlar ve AWG26/1- 22/1 tek telli iletkenler için uygun
Endüstriyel uygulamalarda kullanım için uygun
4 veya 8 damarlı iletkenler için T568A veya T568B renk koduyla mevcut

Norm referansları / Onaylar

CAT.6A, ISO/IEC 11801 uyarınca

UL listeli (E-Dosya E353543)

Teknik Veri

Sınıflandırma ETIM 5:

ETIM 5.0 Sınıf-Tanım: EC001121

ETIM 5.0 Sınıfı Tanımı: Modüler konektör

Son durum (01.08.2020)

©2020 Lapp Group - all rights reserved.

Ürün Yönetimi <http://lappkablo.lappgroup.com>

Karşılık gelen veri sayfasında, mevcut teknik verileri bulabilirsiniz.

PN 0456 / 02_03.16

EPIC® DATA RJ45F Cat.6A

Sınıflandırma ETIM 6:

ETIM 6.0 sınıf ID'si: EC001121

ETIM 6.0 sınıf açıklaması: Modüler konnektör

Koruma sınıfı:

IP 20

Ortam sıcaklığı (çalışma):

-40 °C ila +70 °C

Uyarı

Fotoğraflar ve grafikler ölçekli değildir ve ilgili ürünlerin ayrıntılı görüntülerini temsil etmemektedir. Buradaki fiyatlar, ekler ve KDV hariç net fiyatlardır. Satış sadece firma sahibi müşterilere.

EPIC® DATA RJ45F Cat.6A

Ürün kodu	Ürün tanımı	Min. dış çap (mm)	Maksimum dış çap (mm)	Yalıtım dahil maks. damar çapı
T568A kullanımına göre RJ45 kaplin				
21700611	ED-IE-AX-RJ45F-6A-A-FC	5	9	1,6
T568B kullanımına göre RJ45 kaplin				
21700612	ED-IE-AX-RJ45F-6A-B-FC	5	9	1,6

Son durum (01.08.2020)

©2020 Lapp Group - all rights reserved.

Ürün Yönetimi <http://lappkablo.lappgroup.com>

Karşılık gelen veri sayfasında, mevcut teknik verileri bulabilirsiniz.

PN 0456 / 02_03_16