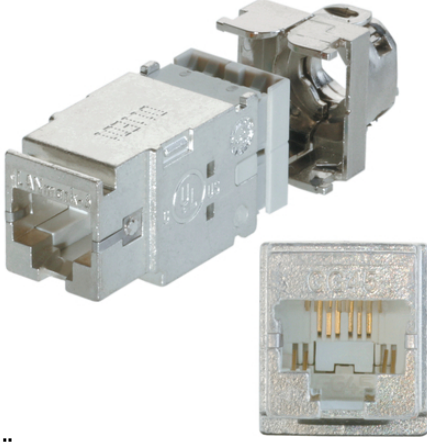


LANmark-7AGG45 SnapIn Konnektör

Renk kodlu, ekranlamalı soket, tüm modüler bileşenler için uygundur ve 8 damarın da tek bir işlem adımıyla bağlanmasını mümkün kılar.



Ürün özellikleri

EMC kapak dahil CAT.7 CG45 soket ekranlı
AWG 22, 23 ve 24 için uygun
Renk kodu EIA/TIA 568A ve B ile uyumludur
Tüm 8 damarın hızlı ve optimize sonlandırılması
Modüler bileşenler için uygun
CAT.5 / 6 ve 7 için tanımlanan tüm uygulamalar desteklenir:

Teknik Veri

Sınıflandırma ETIM 5:

ETIM 5.0 Class-ID: EC002641

ETIM 5.0 Sınıf-Tanım: Modüler konnektör (endüstriyel konnektör)

Sınıflandırma ETIM 6:

ETIM 6.0 sınıf ID'si: EC002641

ETIM 6.0 sınıf açıklaması: Modüler konnektör (endüstriyel konnektör)

Uyarı

Fotoğraflar ve grafikler ölçekli değildir ve ilgili ürünlerin ayrıntılı görüntülerini temsil etmemektedir. Buradaki fiyatlar, ekler ve KDV hariç net fiyatlardır. Satış sadece firma sahibi müşterilere.

LANmark-7AGG45 SnapIn Konnektör

Ürün kodu	Ürün tanımı
63104	LANmark-7A, 1000 MHz Snap-In GG45 Conn.

Son durum (23.05.2020)

©2020 Lapp Group - all rights reserved.

Ürün Yönetimi <http://lappkablo.lappgroup.com>

Karşılık gelen veri sayfasında, mevcut teknik verileri bulabilirsiniz.

PN 0456 / 02_03.16