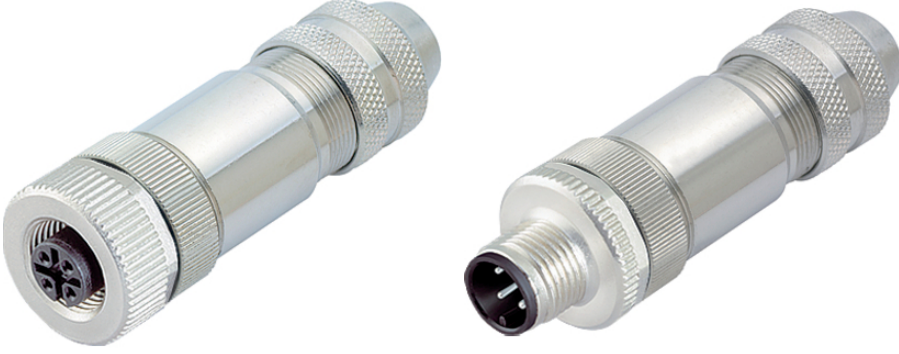


## EPIC® DATA CAN M12

DeviceNet/CANopen için sahada monte edilebilen M12 Bus Konnektörleri

CAN/DeviceNet için sahada takılabilir M12 konektör, A kodlu, perdelenmiş, yüksek koruma sınıfı (IP67)



Tamamlayıcı Lapp marka otomasyon bileşenleri



Alan gereksinimi



Sağlam

### Faydalar

Hızlı ve kolay yerinde montaj  
Kullanıma özgü kablo uzunlukları yaratma  
BUS uygulamalarında ekonomik ve rasyonel kablolama  
Kompakt ölçüler sayesinde yer tasarrufu.

### Ürün yapısı

M12 konnektör, 5-pinli, A-kod  
Vidalı bağlantı  
PG9 diş  
Ekranlanmış versiyon

### Teknik Veri

Bağlantı tipi:

Malzeme:

Koruma sınıfı:

Ortam sıcaklığı (çalışma):

Kodlama:

Vidalama

Kontakt: CuSn Kontakt yüzeyi : Au Kontakt taşıyıcı: PA66  
Sızdırmazlık: NBR Diş: Nikel kaplı pirinç Gövde: Çinko döküm kalıp, nikel kaplı

IP 67

pin/dişi -40°C to +85°C

A - Standard

Son durum (14.01.2025)

©2025 Lapp Group - all rights reserved.

Ürün Yönetimi <http://lappkablo.lappgroup.com>

Karşılık gelen veri sayfasında, mevcut teknik verileri bulabilirsiniz.

PN 0456 / 02\_03.16

**EPIC® DATA CAN M12**

(CANopen/DeviceNet/CC-Link)

Nominal akım (A):

4 A

**Uyarı**

DeviceNet, ODVA'nın tescilli ticari markasıdır

Fotoğraflar ve grafikler ölçekli değildir ve ilgili ürünlerin ayrıntılı görüntülerini temsil etmemektedir.

Buradaki fiyatlar, ekler ve KDV hariç net fiyatlardır. Satış sadece firma sahibi müşterilere.



## EPIC® DATA CAN M12

Ürün kodu	Ürün tanımı	Dizayn	Pin sayısı	İletken kesiti (mm <sup>2</sup> )	Kablo çapı, mm cinsinden	V cinsinden nominal gerilim	Paket miktarı
Düz konnektör							
22260135	AB-C5-M12MS-PG9-SH	Vidalı	5	0.25 - 0.75	6 - 8	60	1
Düz soket							
22260136	AB-C5-M12FS-PG9-SH	Vidalı	5	0.25 - 0.75	6 - 8	60	1

Son durum (14.01.2025)

©2025 Lapp Group - all rights reserved.

Ürün Yönetimi <http://lappkablo.lappgroup.com>

Karşılık gelen veri sayfasında, mevcut teknik verileri bulabilirsiniz.

PN 0456 / 02\_03\_16